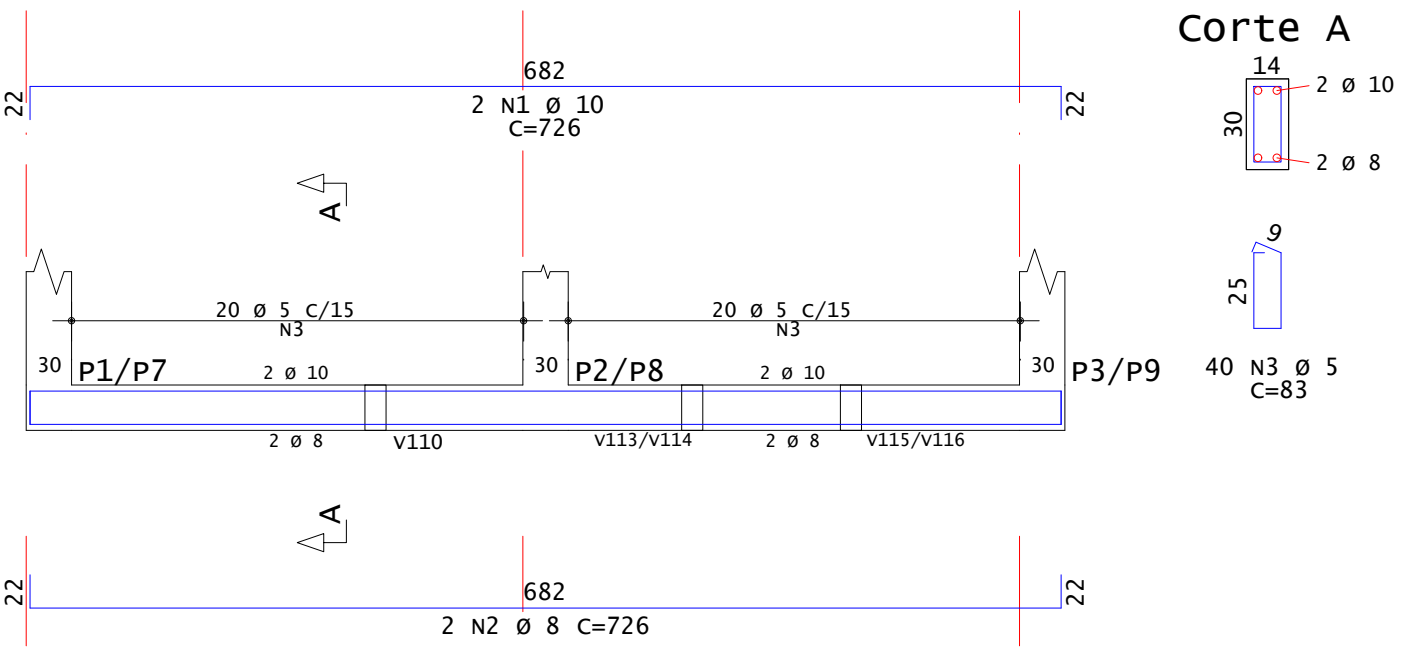
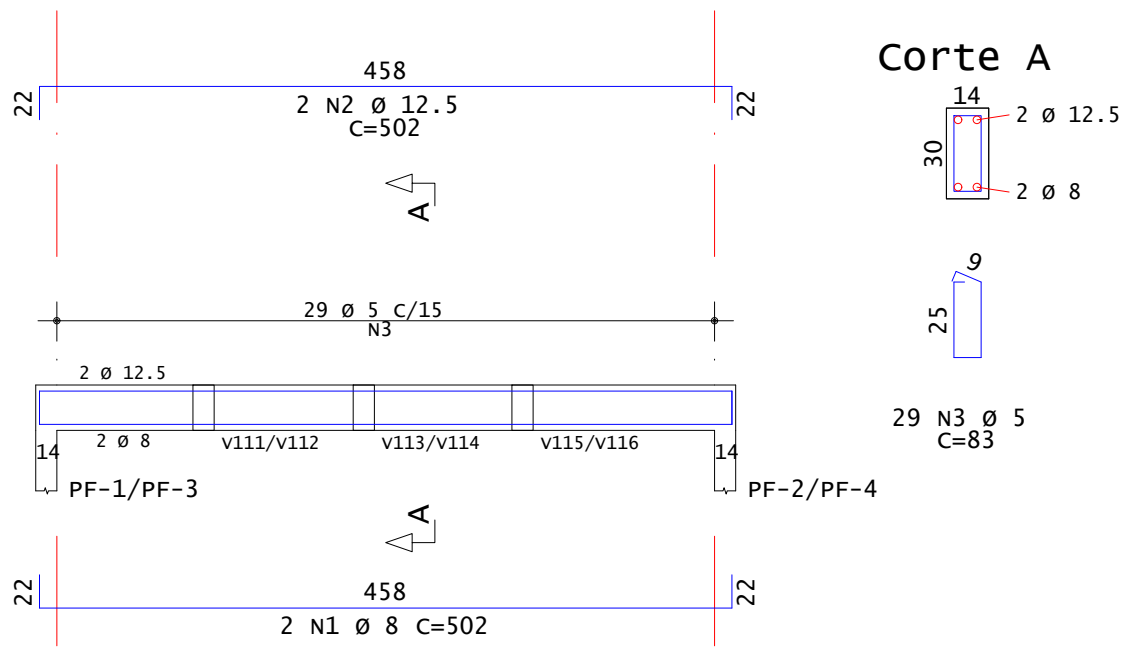


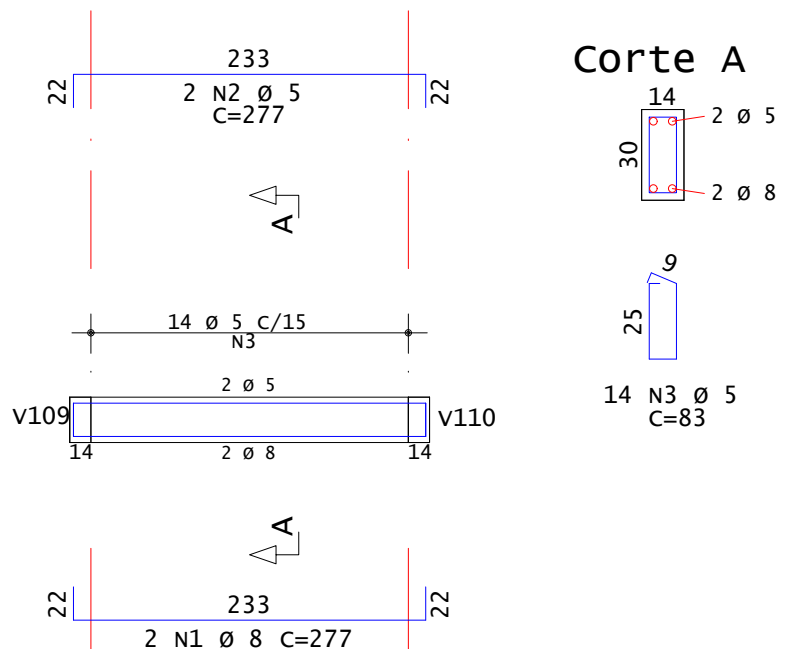
v101=v107 (Térreo) 14/30 (x2)



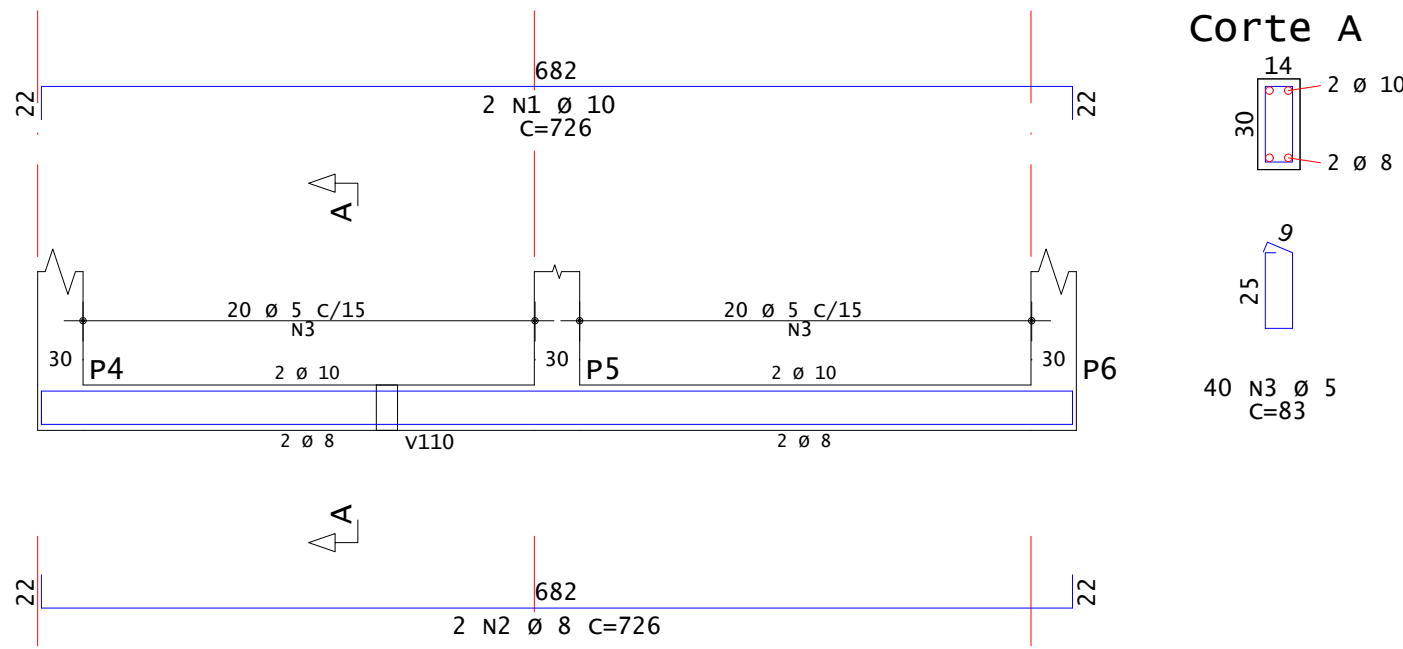
v102=v106 (Térreo) 14/30 (x2)



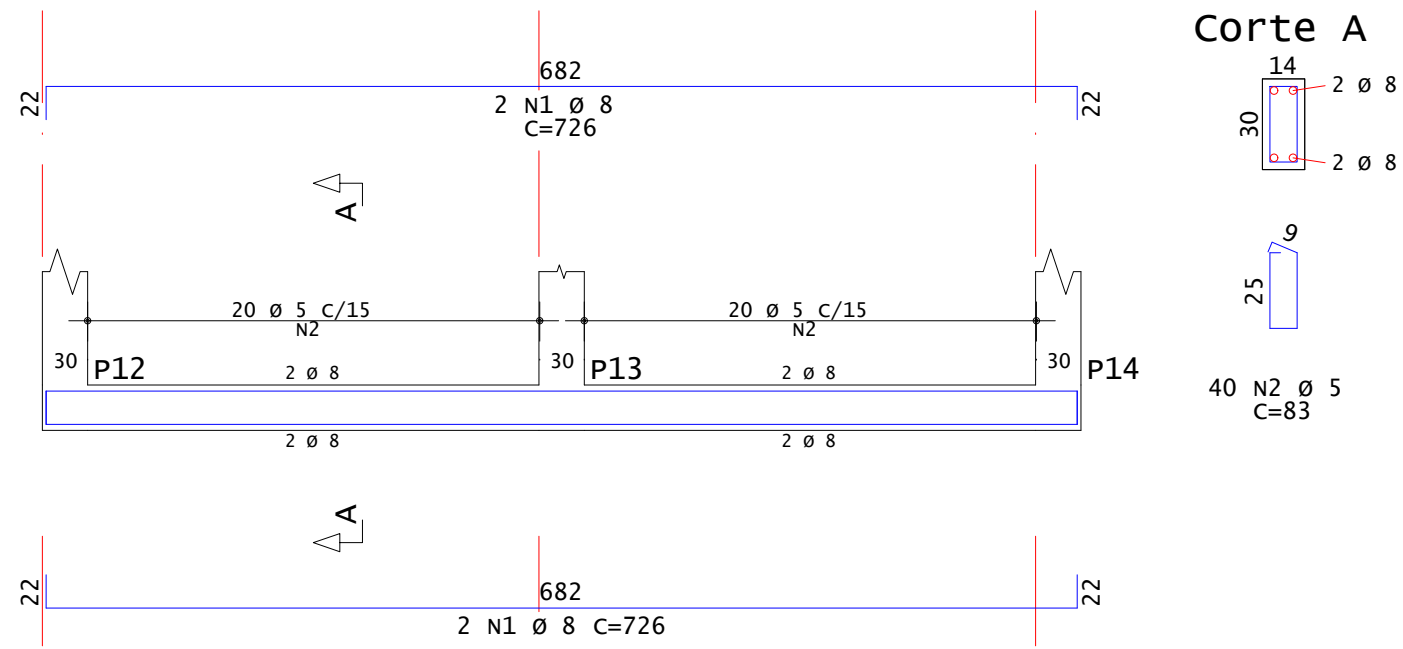
v103=v105 (Térreo) 14/30 (x2)



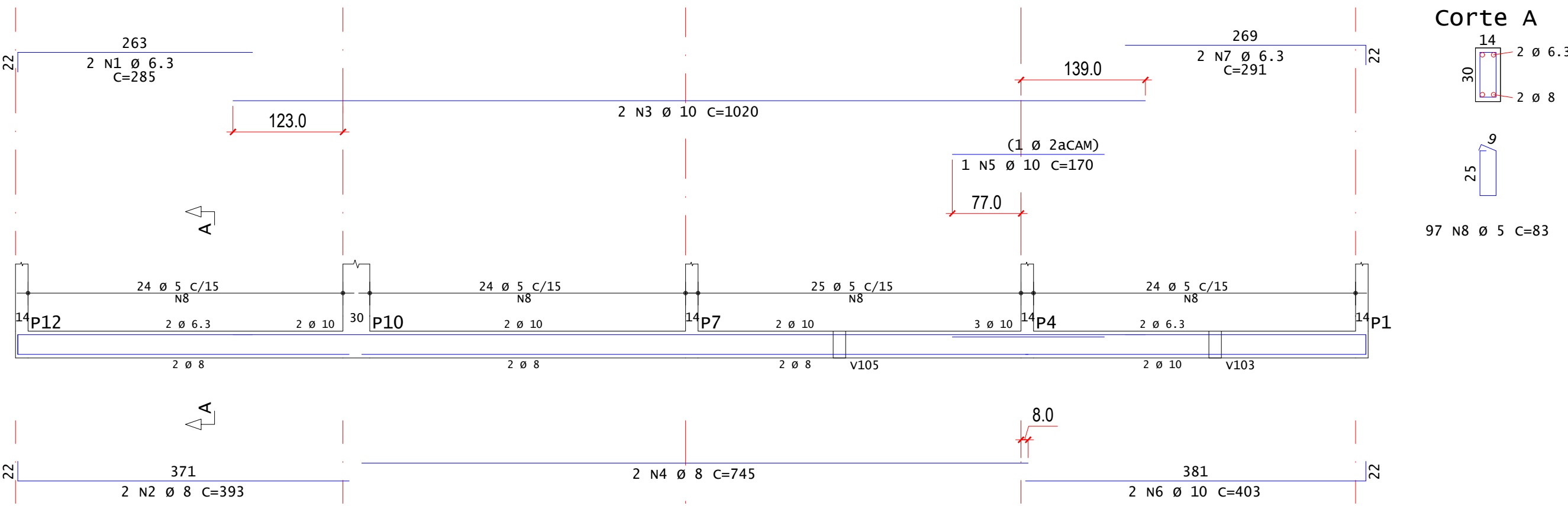
v104 (Térreo) 14/30



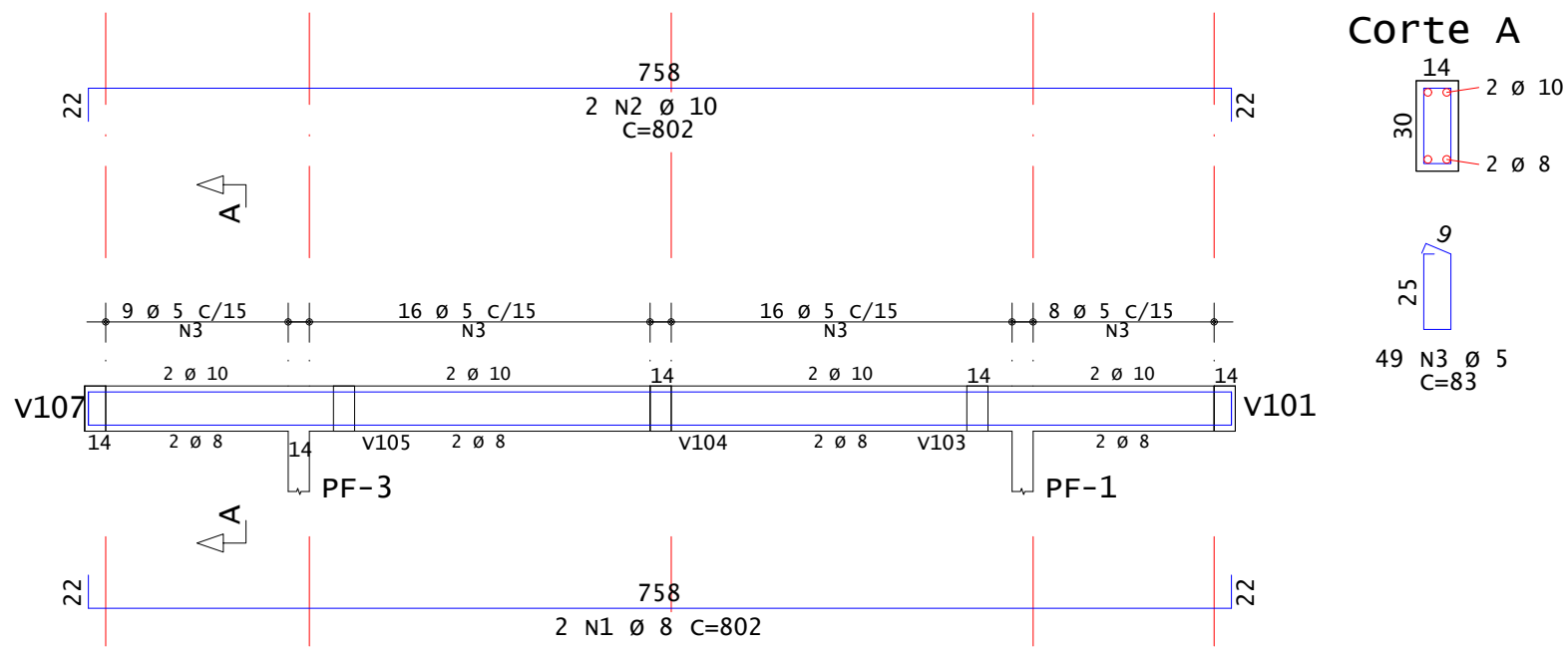
v108 (Térreo) 14/30



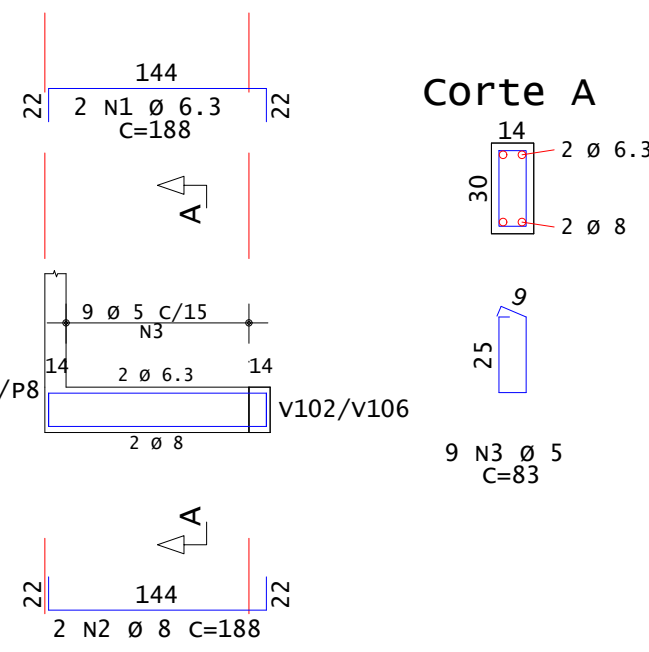
v109 (Térreo) 14/30



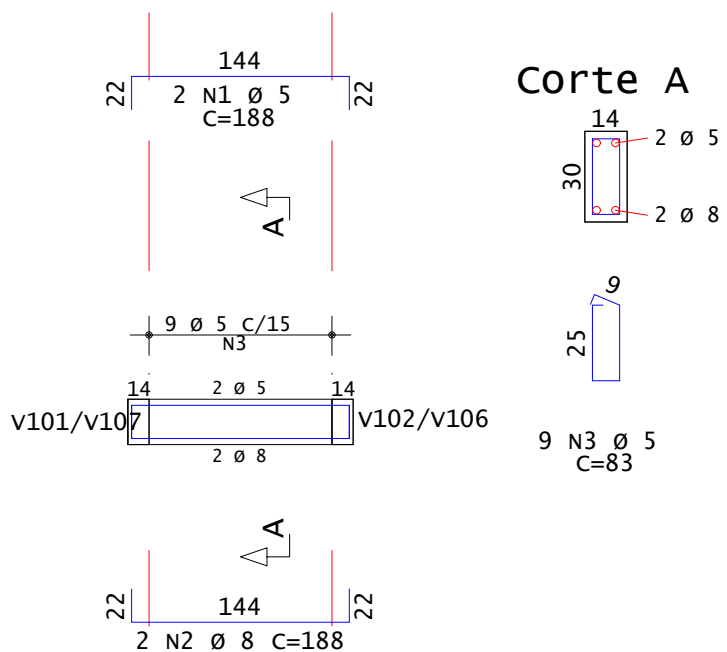
v110 (Térreo) 14/30



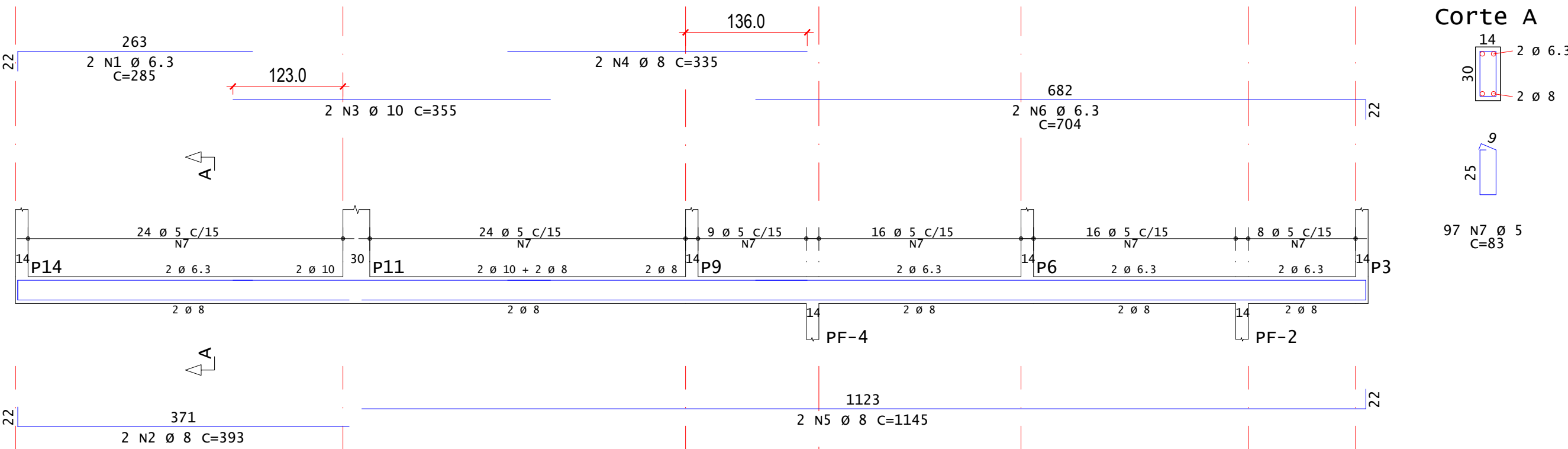
v111=v112 (Térreo) 14/30 (x2)



v113=v114=v115=v116 (Térreo) 14/30 (x4)



v117 (Térreo) 14/30



DETALHAMENTO DAS VIGAS DO TÉRREO
ESCALA: 1/50

AÇO	POS	BIT	QUANT	COMPRIMENTO	TOTAL
		mm		cm	cm
v101=v107 (x2)					
50A	1	10	4	726	2904
50A	2	8	4	726	2904
60A	3	5	80	83	6640
v102=v106 (x2)					
50A	1	8	4	502	2008
50A	2	12.5	4	502	2008
60A	3	5	80	83	6640
v103=v105 (x2)					
50A	1	8	4	277	1108
50A	2	5	4	277	1108
60A	3	5	28	83	2324
v104					
50A	1	10	2	726	1452
50A	2	8	2	726	1452
60A	3	5	40	83	3320
v108					
50A	1	8	4	726	2904
50A	2	5	40	83	3320
v109					
50A	1	6.3	2	285	570
50A	2	8	2	393	786
50A	3	10	2	1020	2040
50A	4	8	1	743	1486
50A	5	10	1	170	170
50A	6	10	2	403	806
50A	7	6.3	2	291	582
60A	8	5	97	83	8051
v110					
50A	1	8	2	802	1604
50A	2	10	2	802	1604
50A	3	5	49	83	4067
v111=v112 (x2)					
50A	1	6.3	4	188	752
50A	2	8	4	188	752
50A	3	5	18	83	1494
v113=v114=v115=v116 (x4)					
50A	1	5	8	188	1504
50A	2	8	8	188	1504
50A	3	5	36	83	2988
v117					
50A	1	6.3	2	285	570
50A	2	8	2	393	786
50A	3	10	2	393	786
50A	4	8	2	393	786
50A	5	8	2	1145	2290
50A	6	6.3	2	704	1408
60A	7	5	97	83	8051

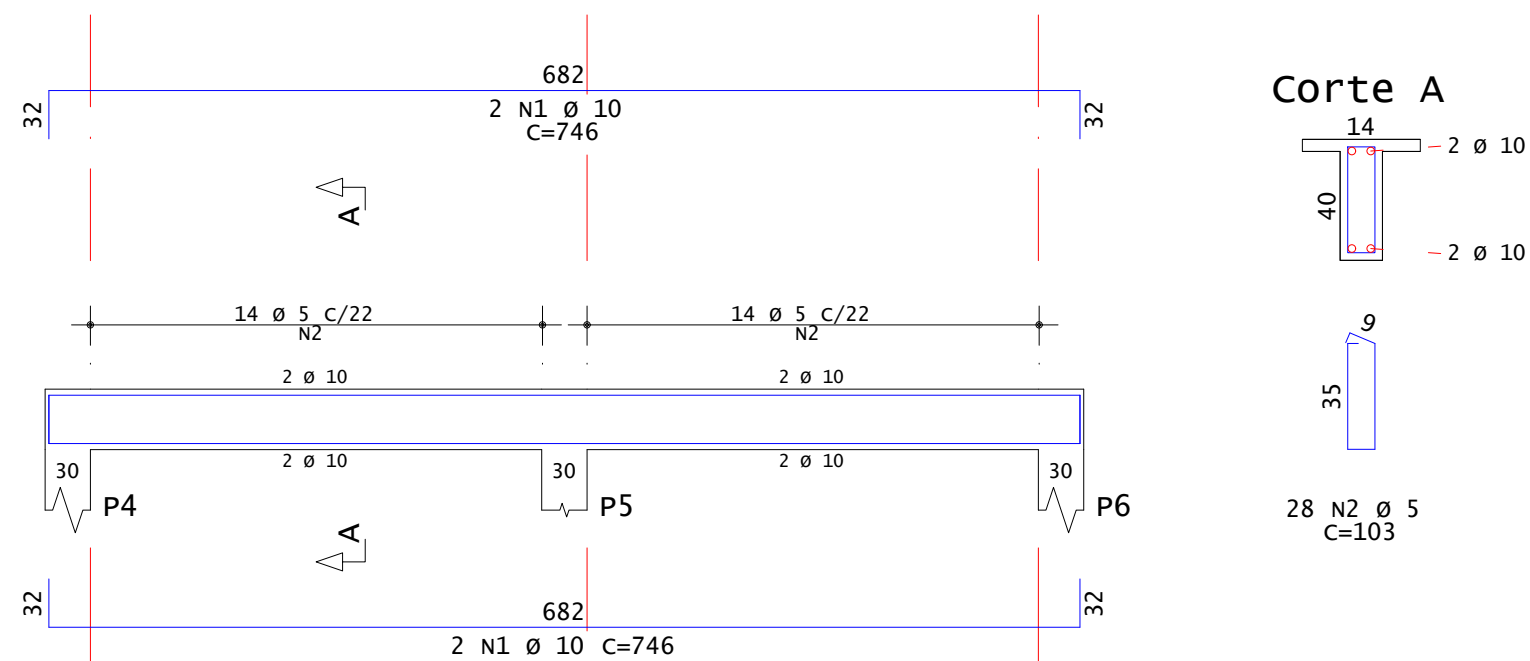
RESUMO DE AÇO					PESO
AÇO	BIT	COMPR	m	kgf	
50A	5	4277	73	73	
50A	6.3	39	10	10	
50A	8	203	80	80	
50A	10	97	60	60	
50A	12.5	70	19	19	
Peso Total 60A =					73 kgf
Peso Total 50A =					169 kgf

Volume de concreto das vigas do Térreo (C-25) = 3.42 m³				
Área da forma de madeira das vigas do Térreo = 58.60 m²				
Características do Concreto				
fk	Ecs	ft	Abatimento	
(MPa)	(MPa)	(MPa)	(cm)	
25	23800	3.0	14.00	

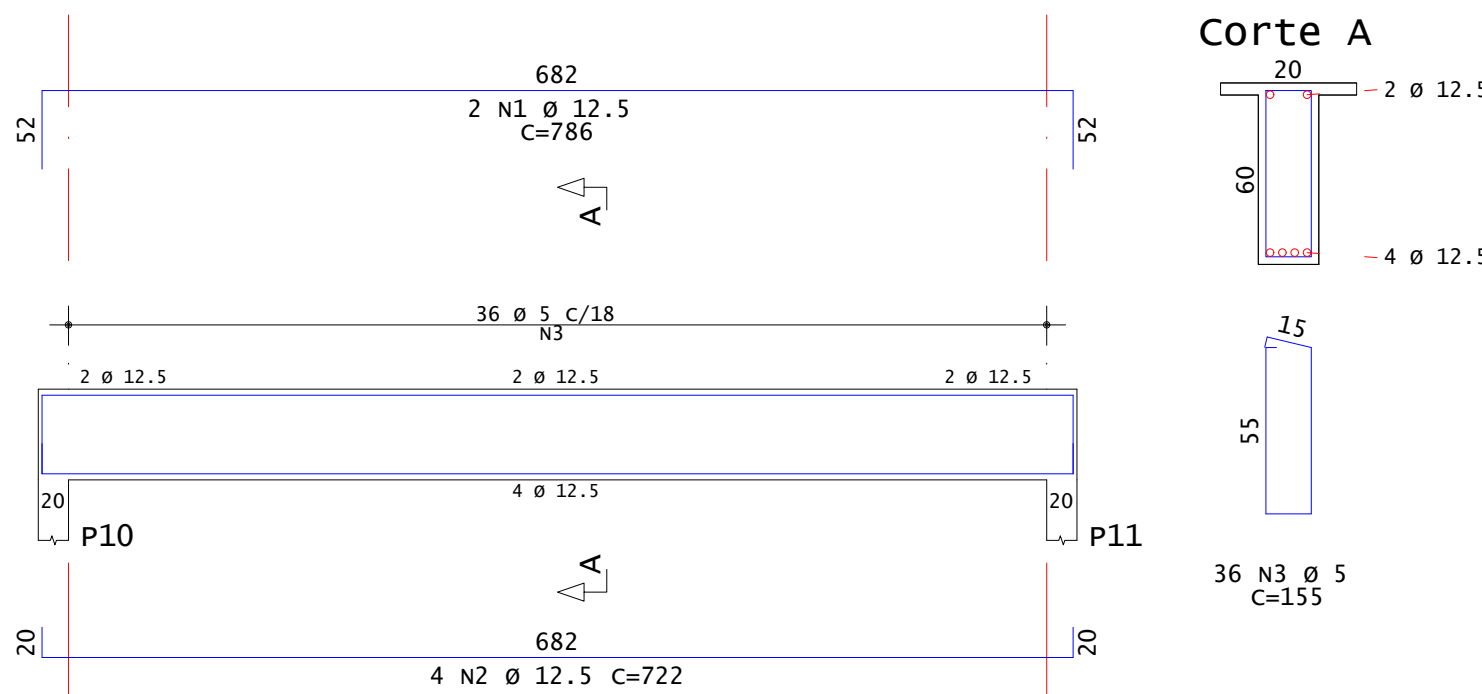
NOTAS GERAIS:

1. Cotas em centímetros e elevações em metros.
2. Características dos materiais a serem utilizados:
 - Concreto com resistência característica (fck) >=25 MPa;
 - Aço CA-50 em armadura passiva;
 - Módulo de elasticidade inicial do concreto adotado para o cálculo >= 23.8 GPa;
 - Consumo mínimo de cimento (NBR 12655:2015) >= 280 kg/m³
 - Relação água cimento (a/c) em massa (NBR 12655:2015) <= 0.6
3. Cobrimentos:
 - Vigas: 2.5 cm.

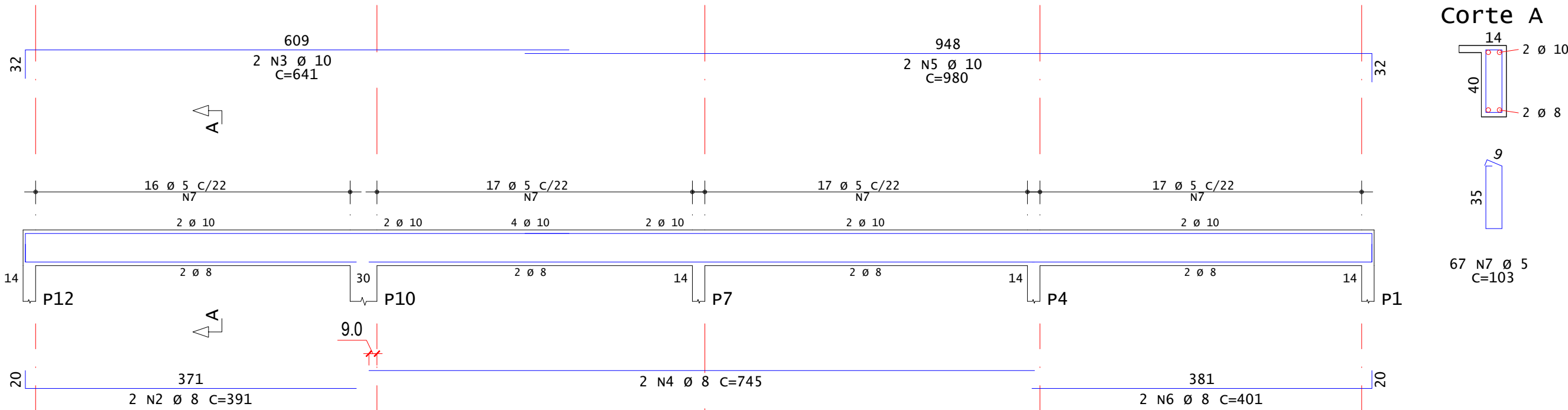
v201=v202=v203=v205 (cobertura) 14/40 (x4)



v204 (cobertura) 20/60



v206=v207 (cobertura) 14/40 (x2)




AÇO	POS	BIT	QUANT	COMPRIMENTO	TOTAL
		mm		cm	cm
v201=v202=v203=v205 (x4)					
50A	1	10	16	746	11936
60A	2	5	112	103	11536
v204					
50A	1	12.5	2	786	1572
50A	2	12.5	4	722	2888
60A	3	5	36	155	5580
v206=v207 (x2)					
50A	2	8	4	391	1564
50A	3	10	4	641	2564
50A	4	8	4	745	2980
50A	5	10	4	980	3920
50A	6	8	4	401	1604
60A	7	5	134	103	13802

RESUMO DE AÇO					PESO
AÇO	BIT	COMPR	m	kgf	
60A	5	309	48	48	
50A	8	61	24	24	
50A	10	184	114	114	
50A	12.5	45	43	43	
Peso Total 60A =					48 kgf
Peso Total 50A =					181 kgf

Volume de concreto das vigas da Cobertura (C-25) = 3.71 m³				
Área da forma de madeira das vigas da Cobertura = 47.50 m²				
Características do Concreto				
fk	Ecs	ft	Abatimento	
(MPa)	(MPa)	(MPa)	(cm)	
25	23800	3.0	14.00	

DETALHAMENTO DAS VIGAS DE COBERTURA
ESCALA: 1/50



ESTADO DE GOIÁS
SECRETARIA DE ESTADO DA EDUCAÇÃO
SUPERINTENDÊNCIA DE INFRAESTRUTURA
GERÊNCIA DE PROJETOS E INFRAESTRUTURA

GERÊNCIA DE PROJETOS E INFRAESTRUTURA
APROVADO
TECNICO RESPONSÁVEL PELA APROVAÇÃO

C.E. ARY RIBEIRO VALADÃO FILHO

REFORMA E AMPLIAÇÃO

ENDEREÇO
Rua Jesus Alfredo da Silva, Nº 32, Vila São Lourenço, CEP: 75.900-000, Acreúna - GO.

ÁREA DO TERRENO 5.030,34 m²ÁREA PERMEAB. 2.121,67 m²ÁREA EXISTENTE 1.914,82 m²ÁREA A DEMOLIR 26,02 m²ÁREA A CONSTRUIR 211,00 m²ÁREA TOTAL CONSTRUÇÃO 2.125,82 m²

AUTOR: ENG. CIVIL EDUARDO AUGUSTO DA SILVA CÂNDIDO - CREA: 10174084130-GO

RT DA OBRA

PROPRIETÁRIO: SECRETARIA DE ESTADO DA EDUCAÇÃO - CNPJ: 01.409.705/0001-20
PROPOSTO: SABRINA SILVA VIEIRA VALENTE - CPF: 041.530.091-64

ESTRUTURA DE CONCRETO - BLOCO D

TIPO DE PROJETO

DETALHAMENTO DAS VIGAS DO TÉRREO:
- DETALHAMENTO DAS VIGAS DE COBERTURA.

ASSUNTO:

DATA: JUNHO/2025ESCALA: INDICADAREVISÃO: 000Nº RT/ART: 3

REV. DATA DESCRIÇÃO VISTO

00 26/06/2025 EMISSÃO INICIAL (PRO) EDUARDO

01

02

3/4

FOLHA: